

**Przebudowa świetlicy wiejskiej w Woli  
Wapowskiej na cele związane z aktywizacją  
społeczności lokalnej**

## ŚWIETLICA W WOLI WAPOWSKIEJ PRZED I PO TERMOMODERNIZACJI



Projekt nr RPKP.07.01.00-04-0019/18 pn. „Przebudowa świetlicy wiejskiej w Woli Wapowskiej na cele związane z aktywizacją społeczności lokalnej” jest współfinansowany z Europejskiego Funduszu Rozwoju Regionalnego w ramach Osi priorytetowej 7. Rozwój lokalny kierowany przez społeczność, Działania 7.1. Rozwój lokalny kierowany przez społeczność Regionalnego Programu Operacyjnego

Województwa Kujawsko – Pomorskiego na lata 2014–2020, za pośrednictwem Stowarzyszenia Lokalna Grupa Działania Czarnoziem na Soli w Inowrocławiu.

**Całkowita wartość projektu:** 523.256,35 zł

**Dofinansowanie:** 410.679,54 zł w tym 362.637,27zł. środki UE oraz 48.042,27 zł środki budżetu państwa

**Data podpisania umowy o dofinansowanie:** 06.06.2019r.

**Okres realizacji projektu:** 28.04.2017 - 27.12.2019

**Wykonawca :** Zakład Ogólnobudowlany Wielobranżowy Stanisław Żak z siedzibą w Kruszwicy.

**Cele projektu:**

Cel główny przedsięwzięcia pozostaje zgodny z celem szczegółowym wyznaczonym dla działania 7.1. Rozwój lokalny kierowany przez społeczność, zakładającym ożywienie społeczne i gospodarcze na obszarach objętych Lokalnymi Strategiami Rozwoju. Cel główny projektu zostanie osiągnięty poprzez realizację celów szczegółowych, które wspólnie będą budować aktywne społeczeństwo, podejmujące inicjatywy społeczne na terenie LGD „Czarnoziem na Soli”.

Ponadto, realizacja przedmiotowego przedsięwzięcia przyczynia się do osiągnięcia wymiernych korzyści społeczno - gospodarczych wskazujących na :

- podniesienie wyników w nauce, co wpłynie na osiąganie wyższych wyników na egzaminach końcowych;
- otwarcie na rynek pracy, poprzez podejmowanie inicjatyw w odniesieniu do rozwoju społecznego i zawodowego
- zmniejszenie poziomu ubóstwa i korzystania z pomocy oferowanej przez pomoc społeczną
- budowanie większej zaradności życiowej, poprzez integrację ze społeczeństwem
- budowa wzorców kulturowych i społecznych przekazywanych najmłodszym uczestnikom życia społecznego

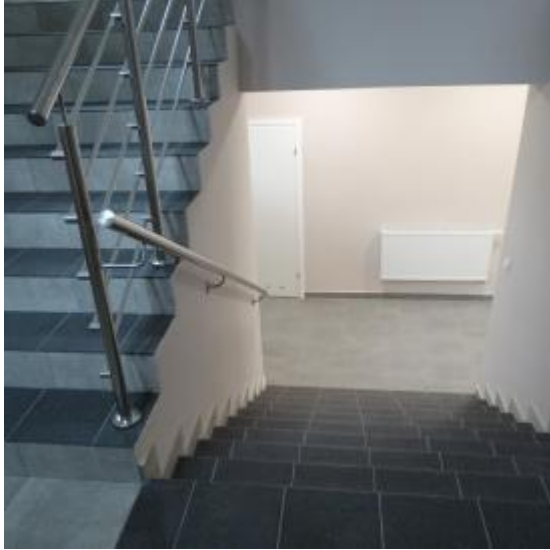
**Zakres zrealizowanych robót:**

W zakresie rzeczowym projektu było wykonanie prac wewnętrznych, zewnętrznych oraz instalacyjnych. Wykonano rozbiórkę klatki schodowej betonowej, rozbiórkę podłóg drewnianych wraz z podłogą sceny, rozbiórkę podsufitu na sali, rozbiórkę ścian wewnętrznych wraz z wyburzeniem otworów ze względu na przebudowę pomieszczeń części parteru i piętra, przebudowę wyznaczonych pomieszczeń z uwagi przeznaczenia powierzchni na pomieszczenia kuchenne, pomieszczenie kotłowni i WC dla osób niepełnosprawnych, przebudowę części pomieszczeń, w ramach których powstanie WC dla kobiet i mężczyzn, przebudowę pomieszczenia związanego z przebudową klatki schodowej w części II kondygnacji. Do zakresu włączono też prace zewnętrzne wskazujące na ocieplenie ścian zew., naprawę pokrycia dachowego, oraz naprawę schodów zew. Do zakresu włączono prace instalacyjnej w odniesieniu do ins. wodociągowej, kanalizacyjnej, c.o., elektrycznej, wentylacyjnej, kotłowni na paliwo stałe, ins. ciepłej wody.









## [Wszystkie galerie](#)

