

PRZEBUDOWA MOSTU W KRUSZWICY - PLANOWANE UTRUDNIENIA W RUCHU

17.03.2023



W związku z rozpoczęciem prac przy rozbudowie drogi krajowej nr 62 w Kruszwicy Urząd Miejski w Kruszwicy informuje o planowanych utrudnieniach w ruchu.

Z uzyskanych informacji od Generalnej Dyrekcji Dróg Krajowych i Autostrad prace budowlane będą polegały na remoncie mostu nad jeziorem Gopło wraz z budową kładki pieszo-rowerowej oraz budowie dwóch rond – pierwsze rondo łączące skrzyżowanie ulic Kolegiackiej, Nadgoplańskiej i Tadeusza Kościuszki oraz drugie rondo łączące skrzyżowanie ul. Szosy Tryszczyńskiej z ul. Radziejowską.

W związku z zamknięciem odcinka drogi krajowej dla ruchu założono funkcjonowanie objazdów. Strefa robót będzie stosownie wygradzona i

zabezpieczona. Zapewnione będą dostępy do wszystkich nieruchomości i posesji zlokalizowanych wzdłuż rozbudowywanej drogi.

Dla pojazdów w ruchu lokalnym (w szczególności poniżej 3,5 t, ciągników rolniczych oraz ruchu docelowego) przewidziano trasę objazdową tzw. „**małego objazdu**” następującymi drogami: ul. Niepodległości, drogą gminną przez miejscowość Kobylniki łącznie z wykorzystaniem nowego mostu, dalej ul. Cmentarną, ul. Wiejską, ul. Solidarności (lub wariantowo ul. Cichą w zależności od postępów robót na ul. Kujawskiej i ul. Solidarności), aż do ul. Szosa Tryszczyńska i do ul. T. Kościuszki.

Dojazd do Urzędu Miejskiego oraz punktów handlowych przy ul. T. Kościuszki będzie możliwy trasą ulic: Grodzka – Słoneczna – Nadgoplańska.

Tzw. „objazd duży” dla ruchu tranzytowego (pojazdów pow. 3,5 t, w tym pojazdów ciężarowych TIR) będzie się odbywał trasą przez drogę nr 412, obwodnicę Inowrocławia w ciągu drogi krajowej nr 15 i 25, drogę wojewódzką nr 252 do m. Zakrzewo i drogę wojewódzką nr 266 do m. Radziejów.

Uwaga: Most na Gople będzie zamknięty dla pieszych i rowerzystów, dla których alternatywną trasą dla będzie tzw. „mały most”.

W całym okresie trwania pierwszego etapu prac komunikacja autobusowa będzie odbywać się remontowanym mostem na dotychczasowych zasadach.

Przewidywany czas zamknięcia mostu to ok. 4 miesiące od rozpoczęcia robót.

O dacie wprowadzenia powyższej organizacji ruchu poinformujemy niezwłocznie po otrzymaniu informacji od Inwestora Generalnej Dyrekcji Dróg Krajowych i Autostrad. W związku z powyższym prosimy mieszkańców o wyrozumiałość oraz stosowanie się do tymczasowego oznakowania.



Mapa nr 2 „Mały

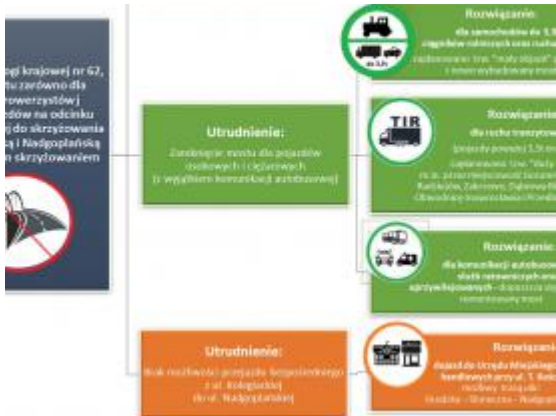
Plan organizacji ruchu rozbudowy drogi krajowej na odcinku Kobylniki - II



Mapa nr 3

Plan organizacji ruchu rozbudowy drogi krajowej na odcinku Kobylniki





[Wszystkie galerie](#)