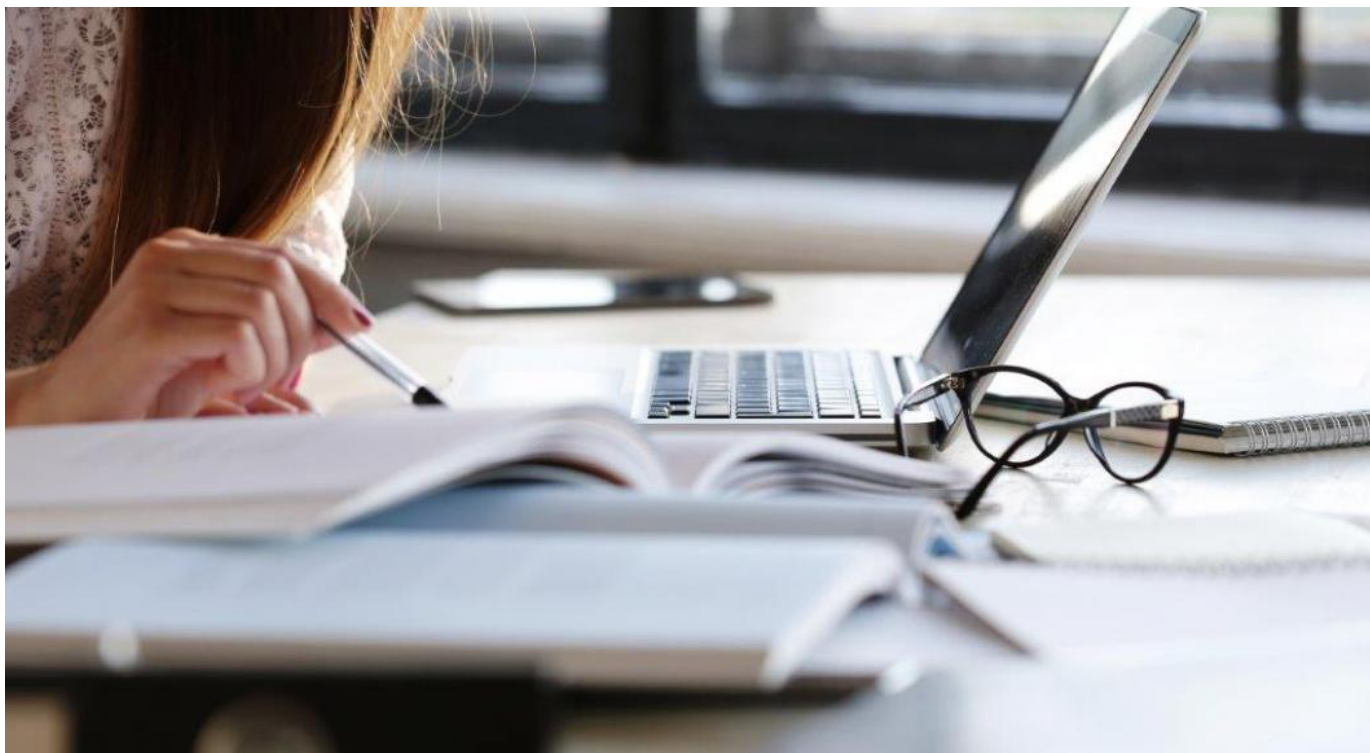


# Nowe wysokości składek na ubezpieczenia społeczne w 2024 r.

02.01.2024



Wraz ze wzrostem minimalnego wynagrodzenia i prognozowanego przeciętnego wynagrodzenia w 2024 roku zmieniają się wysokości składek na ubezpieczenia społeczne dla prowadzących działalność gospodarczą. Są wyższe niż w 2023 roku.

Przedsiębiorca, który nie jest uprawniony do ulg w opłacaniu składek, opłaca składki na ubezpieczenia społeczne od podstawy nie niższej niż 60% prognozowanego przeciętnego wynagrodzenia. Z kolei, gdy korzysta z preferencyjnych składek, to przez pierwsze 24 miesiące kalendarzowe od rozpoczęcia działalności opłaca składki na ubezpieczenia społeczne od zadeklarowanej kwoty nie niższej niż 30% minimalnego wynagrodzenia- informuje Krystyna Michałek, regionalny rzecznik prasowy ZUS województwa kujawsko-pomorskiego.

Kwota prognozowanego przeciętnego wynagrodzenia w 2024 roku wynosi 7 824 zł,

a zatem podstawa wymiaru składek na ubezpieczenia społeczne dla osób prowadzących działalność gospodarczą, które nie korzystają z żadnych ulg, nie może być niższa niż 4 694,40 zł. Oznacza to, że składka na ubezpieczenia społeczne, jaką przedsiębiorca będzie musiał zapłacić w 2024 r. razem ze składką na Fundusz Pracy, wyniesie 1600,32 zł, czyli o 181,84 zł więcej niż 2023 r. Do tej kwoty trzeba doliczyć jeszcze składkę zdrowotną, której wysokość zależy od formy opodatkowania- dodaje rzeczniczka.

Deklarując minimalną podstawę wymiaru składki ubezpieczenia społeczne za miesiące styczeń-grudzień 2024 r. będą kształtowały się następująco:

- 916,35 zł -na ubezpieczenie emerytalne (19,52%),
- 375,55 zł -na ubezpieczenie rentowe (8%),
- 115,01 zł -na ubezpieczenie chorobowe (2,45%),
- 115,01 zł -na Fundusz Pracy (2,45%),
- 78,40 zł -na ubezpieczenie wypadkowe (1,67%).

#### Preferencyjne składki

Przedsiębiorca, który korzysta z preferencyjnych składek, opłaca składki na ubezpieczenia społeczne od podstawy nie niższej niż 30% minimalnego wynagrodzenia. Od 1 stycznia do 30 czerwca 2024 r. minimalne wynagrodzenie za pracę wynosi 4 242 zł, a od lipca do grudnia 2024 r. 4300 zł. To oznacza, że podstawa wymiaru składek na ubezpieczenia społeczne za okres od stycznia do czerwca 2024 r. nie może być niższa niż 1272,60 zł, a od lipca do grudnia nie może być niższa niż 1 290 zł.

Dla przykładu przedsiębiorca, deklarujący minimalną podstawę wymiaru składek na ubezpieczenia społeczne za styczeń 2024 r., zapłaci 402,65 zł. Jest to więcej o 60,93 zł niż dotychczas.

Składki na ubezpieczenia społeczne za okres styczeń-czerwiec 2024 r. nie mogą być niższe od kwoty:

- 248,41 zł -na ubezpieczenie emerytalne (19,52%),
- 101,81 zł -na ubezpieczenie rentowe (8%),
- 31,18 zł -na ubezpieczenie chorobowe (2,45%),
- 21,25 zł -na ubezpieczenie wypadkowe (1,67%).

Składki na ubezpieczenia społeczne za okres lipiec-grudzień 2024 r. nie mogą być

niższe od kwoty:

- 251,81 zł -na ubezpieczenie emerytalne (19,52%),
- 103,20 zł -na ubezpieczenie rentowe (8%),
- 31,61 zł -na ubezpieczenie chorobowe (2,45%),
- 21,54 zł -na ubezpieczenie wypadkowe (1,67%).

Łącznie 408,16 zł (bez składki na ubezpieczenie zdrowotne).

Mały ZUS plus

Osoby, które prowadzą działalność gospodarczą na mniejszą skalę i korzystają z ulgi „mały ZUS plus” opłacają składki na ubezpieczenia społeczne od wysokości przeciętnego miesięcznego dochodu z poprzedniego roku kalendarzowego.

Podstawa wymiaru tych składek nie może być niższa niż 30% kwoty minimalnego wynagrodzenia i nie wyższa niż 60% prognozowanego przeciętnego wynagrodzenia miesięcznego, czyli od stycznia do czerwca 2024 roku będzie musiała się ona mieścić między 1272,60 zł a 4 694,40 zł, a od lipca do grudnia między 1290 zł a 4 694,40 zł.

Ulga na start

Przedsiębiorcy, którzy dopiero rozpoczynają prowadzenie firmy, mogą skorzystać z „ulgi na start” i opłacać przez 6 miesięcy tylko składkę zdrowotną. Jej wysokość zależy od formy opodatkowania i nie może być niższa niż 381,78 zł.

Kwota rocznego ograniczenia podstawy wymiaru składek na ubezpieczenia emerytalne i rentowe w roku 2024 wynosi 234 720 zł.

Krystyna Michałek

regionalny rzecznik prasowy ZUS

w województwie kujawsko-pomorskim