

Spotkanie z podróżnikiem „Niezwyczajna Australia”

20.02.2024



Zapraszamy na spotkanie z cyklu “Spotkanie z podróżnikiem”, które odbędzie się 24 lutego (sobota) o godz. 16:00 w siedzibie Nadgoplańskiego Parku Tysiąclecia przy ul. Popiela 3 w Kruszwicy.

O "Niezwyczajnej Australii" opowie Pan Lech Olszewski.

Australia - Terra Australis Incognita (Nieznany Południowy Ląd), jak nazywali po łacinie ten ląd pierwsi europejscy podróżnicy, najbardziej odosobniony, najmniej zaludniony kraj świata, najmniejszy kontynent na Ziemi, pradawna kraina Aborygenów. Kraina czerwonych piasków, pustynnych szlaków, bezkresnych równin, prastarych grzbietów górskich, niecodziennej roślinności i fauny. Do dziś niezmiennie pobudza wyobraźnię podróżników, kusząc egzotyką, odmiennością,

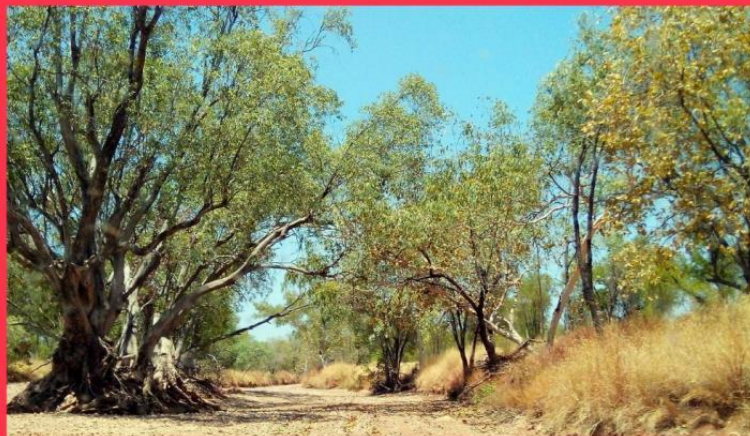
odosobnieniem i niezwykłą przyrodą.

Jedną z pasji Lecha Olszewskiego są podróże. Odwiedził kilkadziesiąt państw, a jego ulubionym kierunkiem wypraw – było ich pięć – są antypody. Zwiedził Australię i Nową Zelandię. Z zawodu jest trenerem sportowym, nauczycielem i nauczycielem akademickim. Od wielu lat pełni funkcję prezesa Klubu Miłośników Australii i Oceanii w Bydgoszczy, obchodzącego w tym roku swoje 40-lecie działalności. Lubi fotografować i jest autorem kilku wystaw fotograficznych o tematyce związanej z jego podróżami.

Spotkanie podróżnicze „Niezwyczajna Australia” to - ilustrowana prezentacją multimedialną - opowieść o Australii, o podróżowaniu po niej, o jej pierwotnych mieszkańcach Aborygenach, o ciekawych miejscach i historii, o jej niesamowitej przyrodzie.

SPOTKANIE Z PODRÓŻNIKIEM

**Lech
Olszewski**



**Niezwykła
Australia**



**Siedziba Nadgoplańskiego Parku Tysiąclecia
ul. Popiela 3**

Sobota 24 lutego 2024 r., godz. 16.00

Wstęp wolny!

**Organizatorzy:
PTTK Kruszwica Oddział Nadgoplański
Nadgoplański Park Tysiąclecia
Miejsko-Gminna Biblioteka Publiczna w Kruszwicy**

