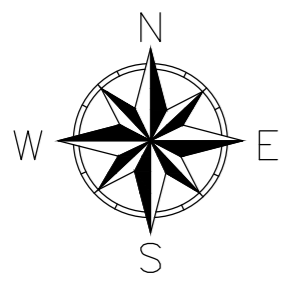


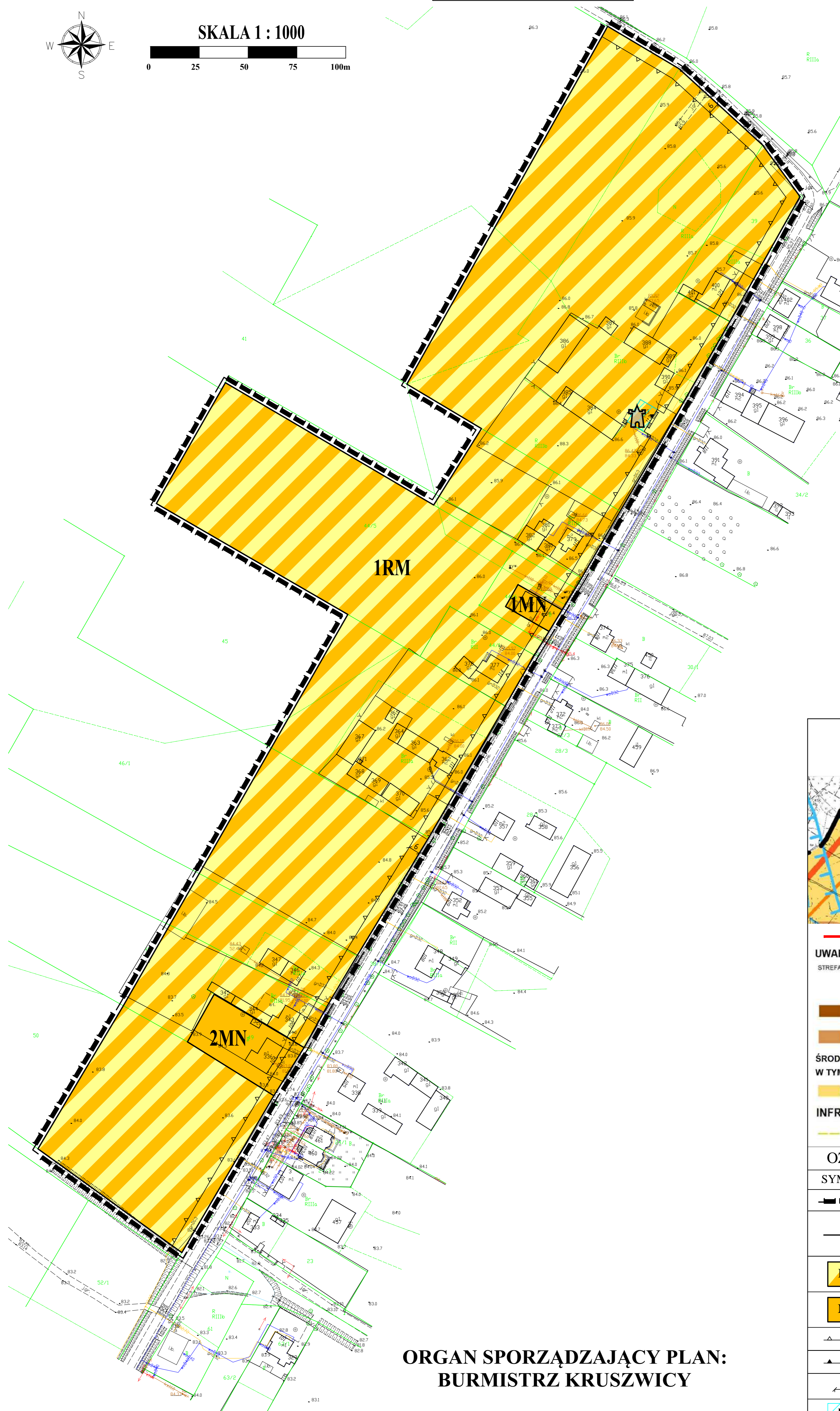
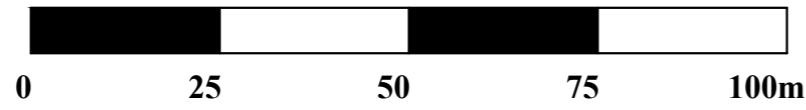
**MIEJSCOWY PLAN ZAGOSPODAROWANIA PRZESTRZENNEGO
DLA OBSZARÓW POŁOŻONYCH W MIEJSCOWOŚCIACH SŁAWSK WIELKI, KRASZYCE, SOKOLNIKI,
POLANOWICE, GIŻEWO, ARTUROWO I KARCZYN, GMINA KRUSZWICA**

Załącznik Nr 1
do Uchwały Nr XLI/537/2022
Rady Miejskiej w Kruszwicy
z dnia 28 kwietnia 2022 r.

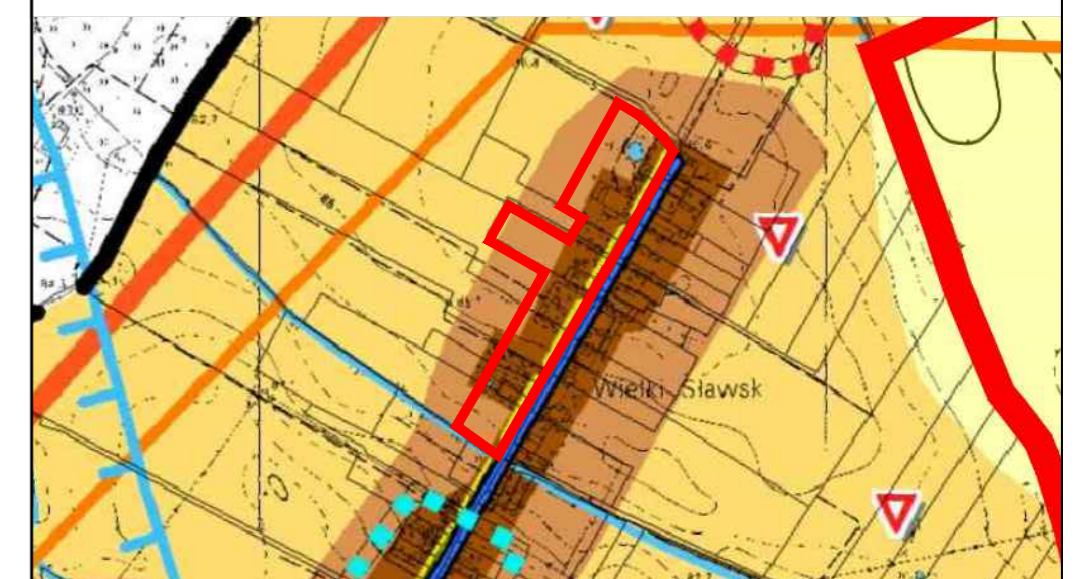
SŁAWSK WIELKI



SKALA 1 : 1000



**WYRYS ZE STUDIUM UWARUNKOWAŃ
I KIERUNKÓW ZAGOSPODAROWANIA
PRZESTRZENNEGO
MIASTA I GMINY KRUSZWICA**



— GRANICA OBSZARU OBJĘTEGO OPRACOWANIEM

UWARUNKOWANIA I ZAGOSPODAROWANIE TERENU

STREFA A
STREFA OKOŁOMIEJSKA Z OSADNICTWEM SKONCENTROWANYM I WIELKĄ PRZESTRZĄ PRODUKCYJNĄ Z RODKOWYM FUNKCJI PRODUKCYJNYCH I USŁUGOWYCH

■ OBSZARY ZABUDOWANE WSKAZANE DO PRZEKSZTAŁCENIA I UZUPEŁNIENIA ZABUDOWY NA CELE FUNKCJI MIESZKANOWEJ, JEDNORODZINNEJ I WIELORODZINNEJ Z USŁUGAMI - OBSZAR KONTYNUACJI ZABUDOWY

■ OBSZARY WSKAZANE DO ZABUDOWY NA CELE FUNKCJI MIESZKANOWEJ I USŁUGOWEJ - OBSZAR KONTYNUACJI I ROZWOJU ZABUDOWY

**ŚRODOWISKO PRZYRODNICZE I KULTUROWE
W TYM OBIEKTY I OBSZARY OBJĘTE OCHRONĄ**

■ TERENY ROLNICZE NA GLEBACH B. DOBRZYCH (I-IIb)

INFRASTRUKTURA TECHNICZNA

— PROJEKTOWANA SIĘĆ KANALIZACYJNA

OZNACZENIA OBOWIĄZUJĄCE

SYMBOL	NAZWA
— — — — —	Granica obszaru objętego planem
— — — — —	Linie rozgraniczające tereny o różnym przeznaczeniu lub różnych zasadach zagospodarowania
■ RM	Teren zabudowy zagrodowej
■ MN	Tereny zabudowy mieszkaniowej jednorodzinnej
—▲—▲—▲—▲—	Nieprzekraczalne linie zabudowy
—▲—▲—▲—▲—	Obowiązujące linie zabudowy
↔ 6 ↔	Wymiarowanie
🏰	Obiekt ujęty w ewidencji zabytków

**ORGAN SPORZĄDZAJĄCY PLAN:
BURMISTRZ KRUSZWICY**