

**UCHWAŁA Nr XII/142/2019  
RADY MIEJSKIEJ W KRUSZWICY**

z dnia 29 października 2019r.

**w sprawie przystąpienia do sporządzenia miejscowego planu zagospodarowania przestrzennego terenu przyległego do ulicy Nadgoplańskiej, Słonecznej, Grodzkiej i Kościuszki w miejscowości Kruszwica.**

Na podstawie art. 18 ust. 2 pkt 5 ustawy z dnia 8 marca 1990 r. o samorządzie gminnym (Dz. U. z 2019 r. poz. 506 z późn.zm.<sup>1)</sup>), art. 14 ust. 1 ustawy z dnia 27 marca 2003 r. o planowaniu i zagospodarowaniu przestrzennym (Dz. U. z 2018 r. poz. 1945 z późn. zm.<sup>2)</sup>) uchwala się, co następuje:

§ 1. Przystępuje się do sporządzenia miejscowego planu zagospodarowania przestrzennego terenu przyległego do ulicy Nadgoplańskiej, Słonecznej, Grodzkiej i Kościuszki w miejscowości Kruszwica.

§ 2. Integralną częścią niniejszej uchwały jest załącznik graficzny przedstawiający granice obszaru objętego planem.

§ 3. Wykonanie uchwały powierza się Burmistrzowi Kruszwicy.

§ 4. Uchwała wchodzi w życie z dniem podjęcia.



Przewodniczący  
Rady Miejskiej w Kruszwicy

.....  
Aleksander Budner

<sup>1)</sup> Zmiany tekstu jednolitego wymienionej ustawy zostały ogłoszone w Dz. U. z 2019 r., poz.1309, 1571, 1696 i 1815.

<sup>2)</sup> Zmiany tekstu jednolitego wymienionej ustawy zostały ogłoszone w Dz. U. z 2019 r., poz. 60, 235, 730, 1009, 1524, 1696, 1716 i 1815.

**UZASADNIENIE**  
**do UCHWAŁY Nr XII/142/2019**  
**RADY MIEJSKIEJ W KRUSZWICY**  
z dnia 29 października 2019 r.

Uchwałę w sprawie przystąpienia do sporządzenia miejscowego planu zagospodarowania przestrzennego w celu określenia przeznaczenia terenu oraz sposobu jego zagospodarowania podejmuje się na wniosek Burmistrza Kruszwicy.

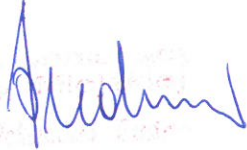
Przedmiotem opracowania jest stworzenie planu zagospodarowania przestrzennego terenu przyległego do ulicy Nadgoplańskiej, Słonecznej, Grodzkiej i Kościuszki w miejscowości Kruszwica.

Zgodnie z art. 14 ust. 5 ustawy z dnia 27 marca 2003 r. o planowaniu i zagospodarowaniu przestrzennym przed podjęciem uchwały w sprawie przystąpienia do sporządzenia planu miejscowego, Burmistrz Kruszwicy dokonał analizy dotyczącej zasadności przystąpienia do sporządzenia planu miejscowego i stwierdził zgodność przewidywanych rozwiązań z polityką przestrzenną gminy wyrażoną w Studium uwarunkowań i kierunków zagospodarowania przestrzennego miasta i gminy Kruszwica.

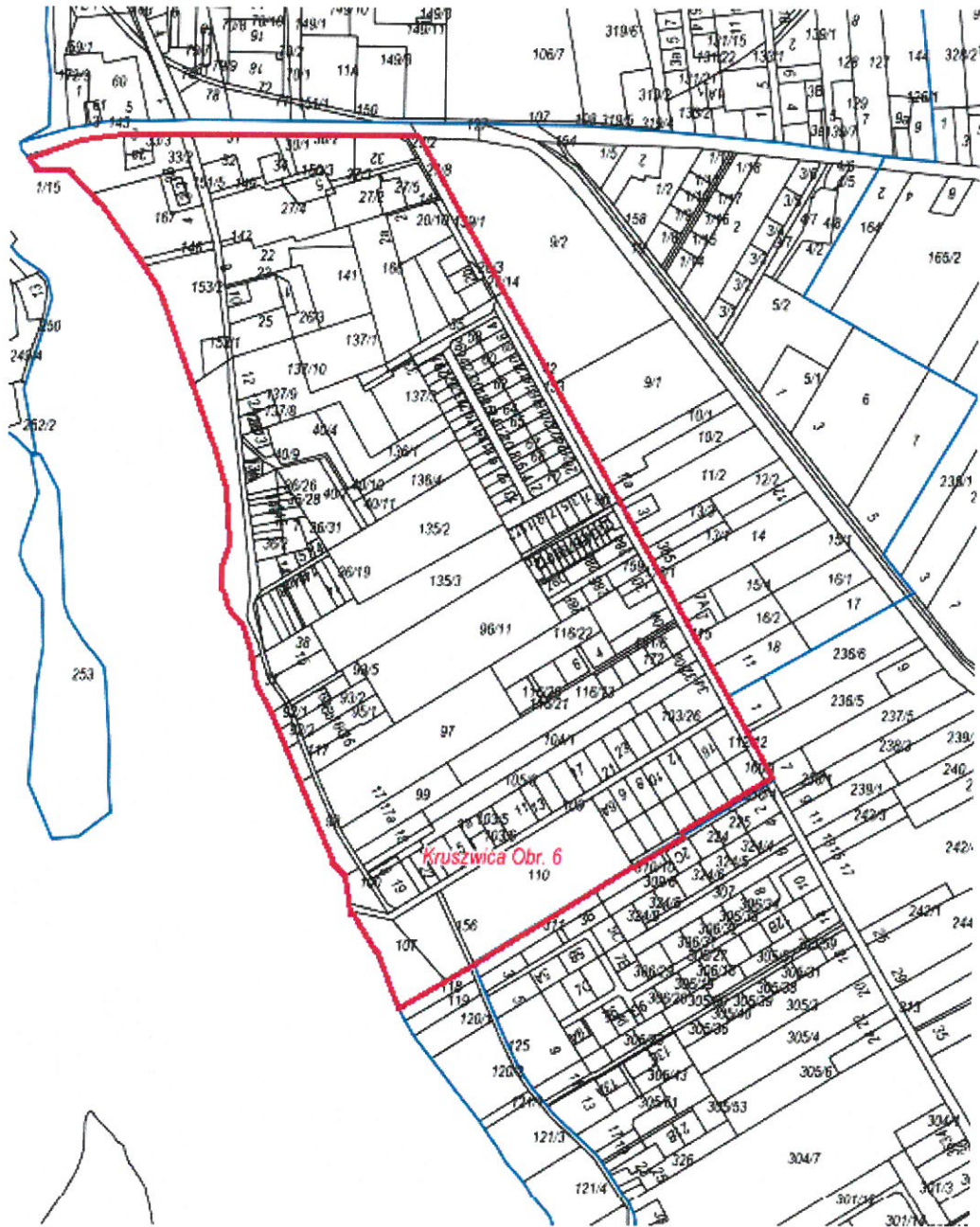
Przeprowadzona analiza urbanistyczna wykazała, iż lokalizacja przedstawiona w załączniku graficznym do niniejszej uchwały nie koliduje z żadnymi zaplanowanymi inwestycjami na terenie gminy.


Dla terenów objętych powyższą uchwałą w studium uwarunkowań i kierunków zagospodarowania przestrzennego miasta i gminy Kruszwica wyznacza się obszary wskazane pod zabudowę na cele rozwoju funkcji mieszkaniowych i usługowych, usług publicznych oraz zieleni urządzonej. Sporządzenie miejscowego planu zagospodarowania przestrzennego ma na celu aktualizację istniejącego zagospodarowania. Planowanie w/w inwestycji na terenie gminy niesie wielorakie korzyści, a w szczególności: wzrost rozwoju, możliwość zagospodarowanie terenów znajdujących się w mieście, poprzez umożliwienie zabudowania tych terenów budynkami mieszkalnymi, mieszkalno-usługowymi czy usługowymi.

Wobec przytoczonych okoliczności podjęcie niniejszej uchwały jest w pełni uzasadnione.

  
Burmistrz Kruszwicy

Załącznik  
do Uchwały Nr XII/142/2019  
Rady Miejskiej w Kruszwicy  
z dnia 29 października 2019 r.



 granica terenu przeznaczanego do sporządzenia planu miejscowego

mgr inż. Andrzej  
mgr inż. Andrzej  
mgr inż. Andrzej